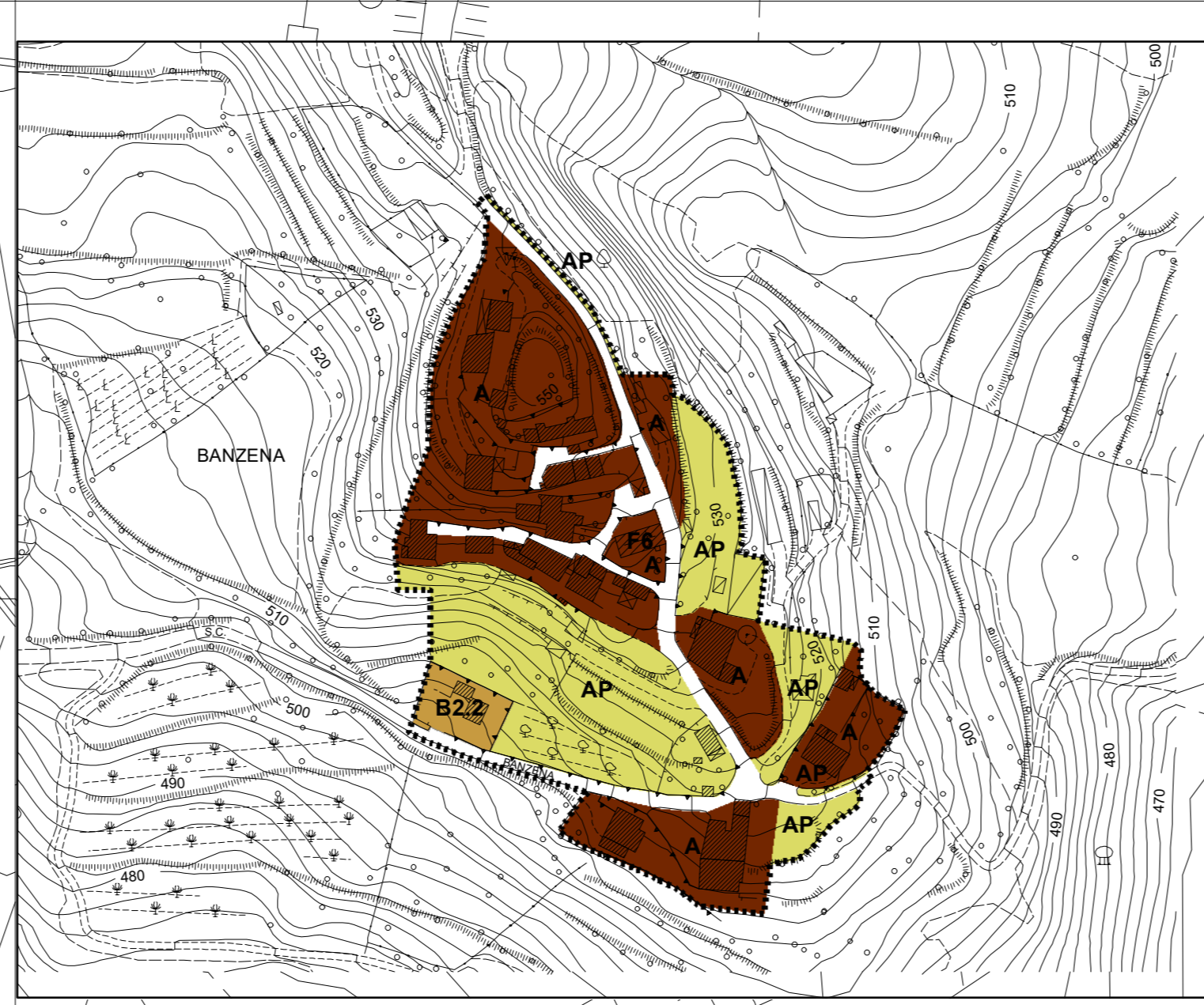
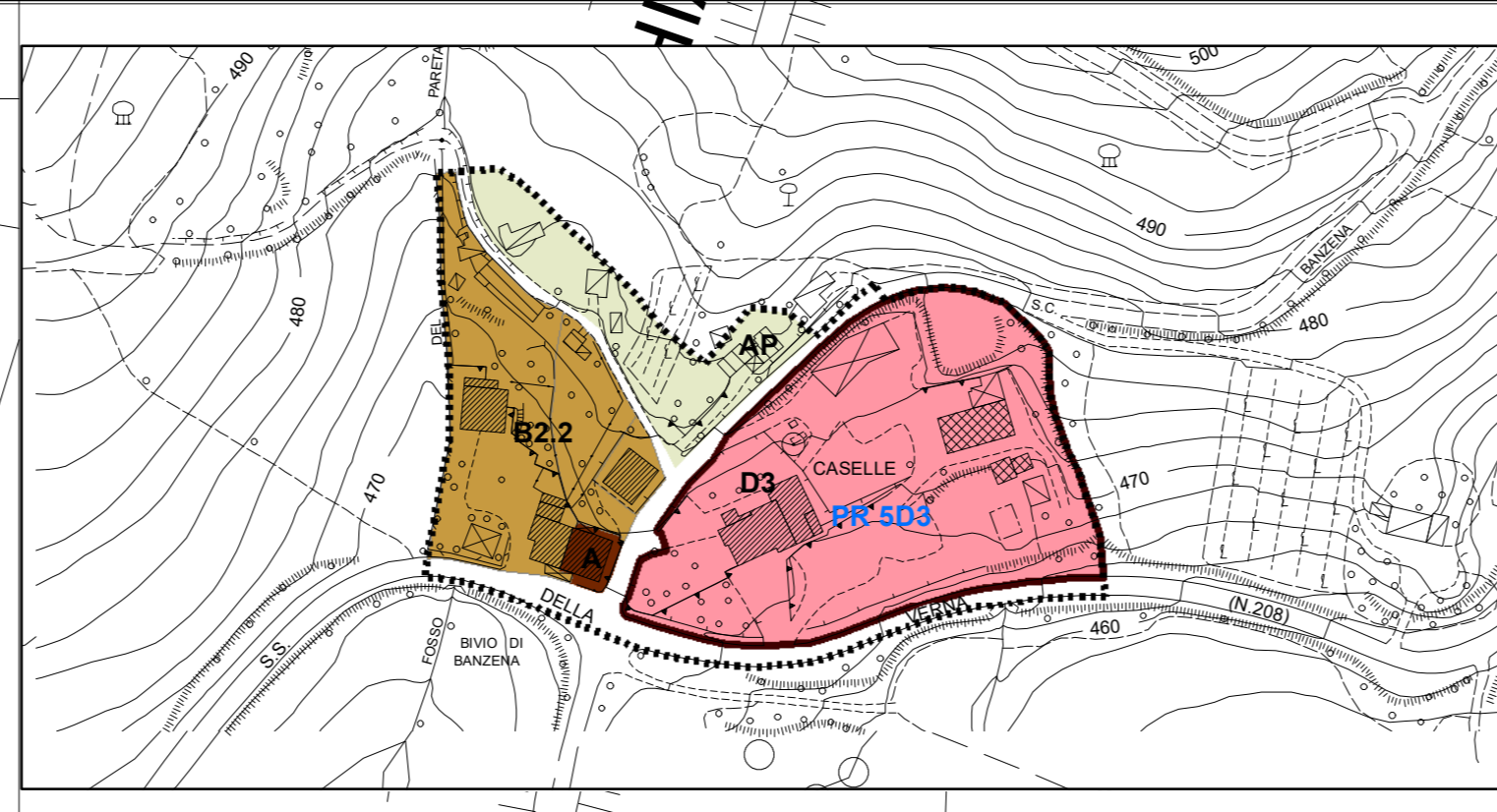
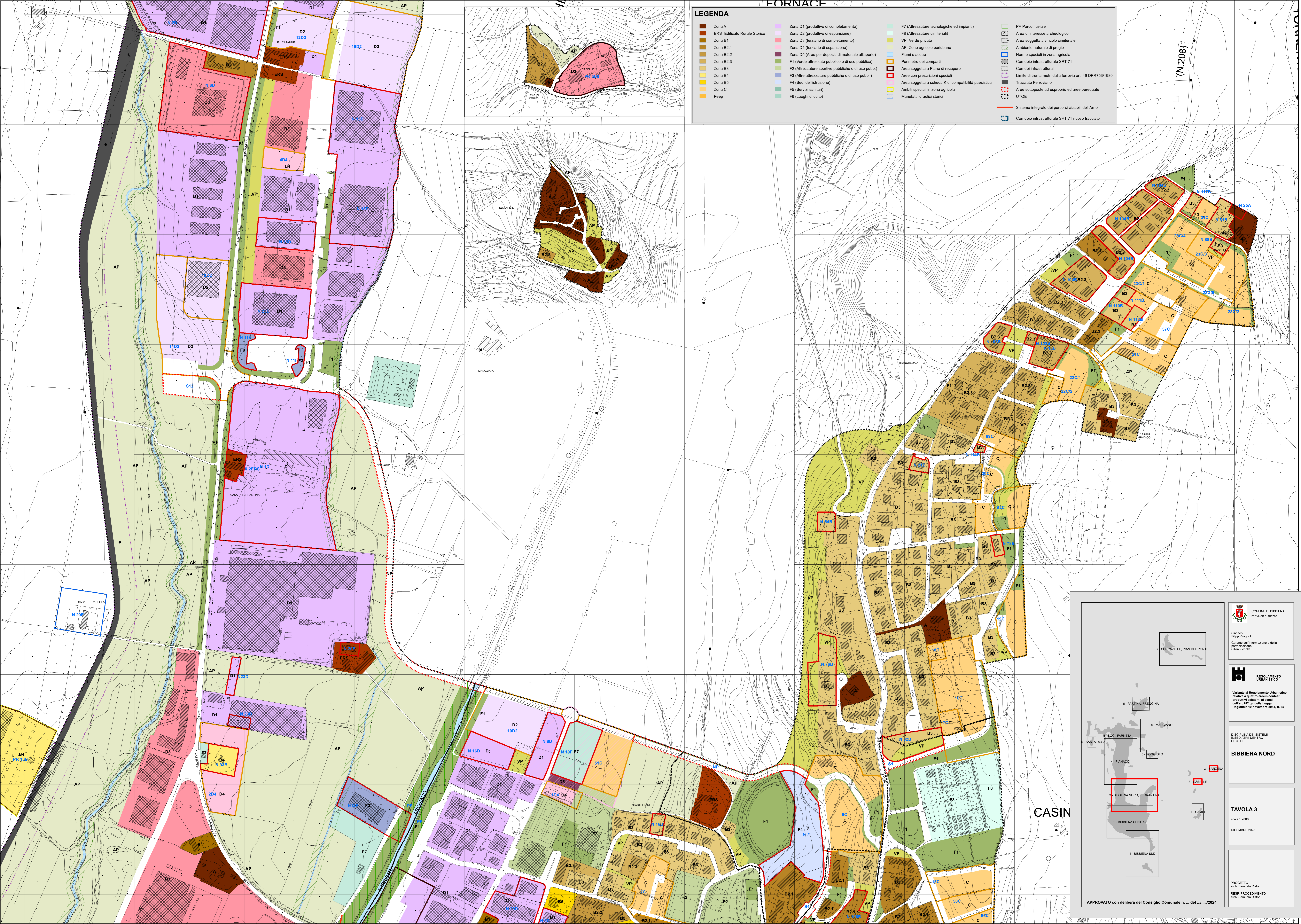


FORNACE

LEGENDA

Zona A	Zona D1 (produttivo di completamento)	F7 (Altre attrezzature tecnologiche ed impianti)	PF-Parco fluviale
ERS- Edificato Rurale Storico	Zona D2 (produttivo di espansione)	F8 (Altre attrezzature cimiteriali)	Area di interesse archeologico
Zona B1	Zona D3 (terziario di completamento)	VP-Verde privato	Area soggetta a vincolo cimiteriale
Zona B2	Zona D4 (terziario di espansione)	AP- Zone agricole peribane	Ambiente naturale di pregio
Zona B2.1	Zona D5 (Aree per depositi di materiale all'aperto)	Fiumi e acque	Norme speciali in zona agricola
Zona B2.2	F1 (Verde attrezzato pubblico o di uso pubblico)	Perimetro dei comparti	Corridoio infrastrutturale SRT 71
Zona B2.3	F2 (Altre attrezzature sportive pubbliche o di uso pubbl.)	Area soggetta a Piano di recupero	Corridoi infrastrutturali
Zona B3	F3 (Altre attrezzature pubbliche o di uso pubbl.)	Area con prescrizioni speciali	Limite di trenta metri dalla ferrovia art. 49 DPR753/1980
Zona B4	F4 (Sedi dell'istruzione)	Area soggetta a scheda K di compatibilità paesistica	Tracciato Ferroviario
Zona B5	F5 (Servizi sanitari)	Ambiti speciali in zona agricola	Area sottoposte ad esproprio ed aree perequate
Zona C	F6 (Luoghi di culto)	Manufatti idraulici storici	UTOE
Peep			Sistema integrato dei percorsi ciclabili dell'Arno
			Corridoio infrastrutturale SRT 71 nuovo tracciato



(N.208)

COMUNE DI BIBBIENA
PROVINCIA DI AREZZO

Sindaco
Raffaele Vagnoli
Garante dell'Informazione e della partecipazione
Sivola Zurlana

REGOLAMENTO URBANISTICO

Varante al Regolamento Urbanistico relativo a quattro areni contesti produttivi esistenti al sensi dell'art.252 ter della Legge Regionale 19 novembre 2014, n. 65

DISCIPLINA DEI SISTEMI INSEDIATIVI DENTRO LE UTOE

BIBBIENA NORD

TAVOLA 3
scala 1:2000
DICEMBRE 2023

PROGETTO
arch. Samuela Rastori
RESP. PROCEDIMENTO
arch. Samuela Rastori

APPROVATO con delibera del Consiglio Comunale n. ... del .../.../2024